

① 概要

デジタルカメラ画像とPCに内蔵した画像解析ソフトにより、対象物の3次元的な変位を計測できる非接触型のコンパクトな計測システムである。

② 主な仕様

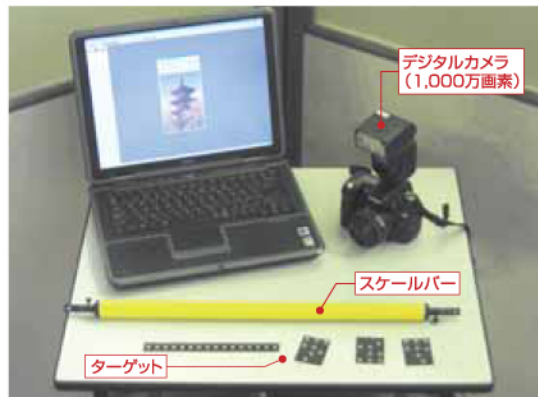
- (1) 測定精度：撮影範囲の5万分の1以上
(使用カメラの解像度による)
- (2) 測定範囲：約1,000mm～10,000mm
- (3) 測定環境：温度0～40℃ 湿度85%以下

③ 特徴

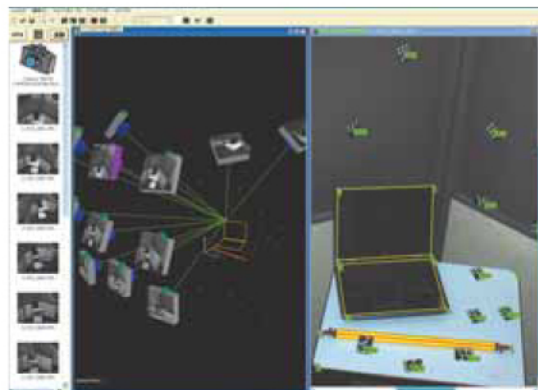
- (1) 撮影された画像から画像解析システムを用いて、対象部位の3次元座標を非接触で計測可能である。
- (2) 荷重载荷時の変位量も連続計測が可能である。
- (3) 変位計（ひずみ変換式）の設置が困難な場所でも非接触で座標・変位量が計測可能である。
- (4) ASSY部材で直接変位計測ができない部位でも、カメラアングルが確保できれば、計測が可能である。

④ 利用分野

自動車実部品（サスペンションASSY・ボデー・単体部品）およびピンリンク機構の実部品などの変位挙動が3次元で定量測定できる。



使用装置



解析実行結果