

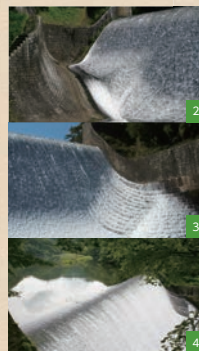
日本の
産業
遺産

第6回

産業遺産とは、産業界において活躍した製品そのものや、製品をつくるための機械、道具や工具など、大小さまざまな遺物や遺産のこと。今も残る先人たちの功績を訪ねます。

388haの水田を潤す
日本一美しいダム

はくすいためいけえんてい
「白水溜池堰堤」



1 1999 (平成 11) 年、農業土木遺産国指定重要文化財第 1 号に
2 熊本城の「武者返し」を思わせる右翼流路
3 半円状のカスケードが階段状に重なる左翼流路
4 落水の衝撃を緩和する構造がこの美しさをつかった

さながらレースのカーテンを思わせる幅約 87m、高さ約 14m の水幕。主堰堤の左右に分かれた貯水は、右翼にロングスカートの裾のような流れを描き、左翼の階段を優雅な曲線を引ながら駆け降りる。建築家たちに「日本で最も美しいダム*」といわせる大分県竹田市の白水溜池堰堤。県南部を横断する大野川の源流・大谷川にそびえるこの通称「白水ダム」は、1938 (昭和 13) 年の竣工以来、その造形美で多くの観光客のため息を誘っています。

しかしその美しさは、本来機能を追求した結果として生まれたものだったのです。白水ダムの着工は 1934 (昭和 9) 年。今でこそそのどかな田園風景が広がる竹田市片ヶ瀬から豊後大野市緒方町軸丸地区境界ですが、当時は大谷川を水源とする富士緒井路 (ふじおいろ) という用水路が設けられていたものの、降雨量が減るとほかの用水路と水の取り合いになり、安定した農業用水の確保はおぼつかない状況だったそうです。この問題の解決が、溜池堰堤建設の最大の目的でした。ところが地質調査を始めてみると、建設予定地は阿蘇山周辺の火山性地質のため地盤が脆弱で、高所の水門から水を放出する一般的なダムでは、落水の衝撃が大きすぎるという結果が報告されたのです。そこで九重町出身の若き土木技師・小野安夫は、傾斜をつけた石積みの主堰堤を水が越え、ゆるやかに滑り落ちる越流方式を採択。表面には長方形の切石を規則正しく並べ、あふれ出た水が水泡状になる工夫が施され、左右両翼にもまた、水の勢いを分散させる独特の設計がなされました。小野は地元の優れた技術者や豊後石工集団の助けを借りながら不安定な地盤と戦い、4 年半の歳月をかけて貯水量 600,000m³ の溜池堰堤を完成させたと記録に残っています。白水ダムは現在も、約 15km の用水路周辺およそ 388ha の水田に豊かな水を届けています。

*日本の河川法では堤高が 15m 以上のものをダムと定義しているため、白水溜池堰堤は正式にはダムではない。

発行

コベルコ科研「こべるにくす」編集委員会

TEL (078) 272-5916

http://www.kobelcokaken.co.jp/

本社
北海道営業所
仙台営業所
東京支店
名古屋支店
オートモーティブ宇都宮マーケティング&セールス部
オートモーティブ豊田マーケティング&セールス部
オートモーティブ静岡マーケティング&セールス部
オートモーティブ厚木マーケティング&セールス部
大阪支店
京滋出張所
広島支店
九州支店
沖縄出張所
ターゲット営業部
LEO 営業部 (東京)

〒651-0073 神戸市中央区脇浜海岸通 1-5-1 (国際健康開発センター 6F)
〒060-0004 札幌市中央区北四条西 5-1-3 (日本生命北門館ビル 4F)
〒980-0811 仙台市青葉区一番町 1-2-25 (仙台 NSビル 5F)
〒141-8688 東京都品川区北品川 5-9-12 (北品川 ONビル 5F)
〒451-0045 名古屋市中区名駅 2-27-8 (名古屋プライムセントラルタワー 15F)
〒321-0953 栃木県宇都宮市東郷郷 2-2-1 (ビッグ・ビー スクエア 3F)
〒473-0901 愛知県豊田市御幸本町 1-179 (豊田 TKビル 5F)
〒420-0851 静岡県葵区黒金町 11-7 (三井生命静岡駅前ビル 12F)
〒243-0018 神奈川県厚木市中町 2-7-11 (オーイズミダイニングビル 5F)
〒530-0001 大阪市北区梅田 3-3-10 (梅田ダイビル 16F)
〒600-8146 京都市下京区七条通り東洞院東入ル材木町 499-2 (第 1 キョートビル 4F)
〒732-0821 広島市南区大須賀町 14-12 (第一ビル 5F)
〒812-0012 福岡市博多区博多駅中央街 1-1 (新幹線博多ビル 6F)
〒900-0006 沖縄県那覇市おもろまち 1-3-31 (那覇新都心メディアビル)
〒676-8670 兵庫県高砂市荒井町新浜 2-3-1
〒141-8688 東京都品川区北品川 5-9-12 (北品川 ONビル 5F)

TEL (078) 272-5915
TEL (011) 261-9412
TEL (022) 395-8405
TEL (03) 5739-5030
TEL (052) 581-8770
TEL (028) 651-3332
TEL (0565) 25-3886
TEL (054) 275-3220
TEL (046) 297-7735
TEL (06) 4307-5113
TEL (075) 353-8474
TEL (082) 263-0352
TEL (092) 451-6016
TEL (098) 866-1736
TEL (079) 445-7698
TEL (03) 5739-6820

こべるにくす

コベルコ科研・技術ノート

Vol.24, OCT.2015

No.44



ミックス
責任ある木質資源を
使用した紙

FSC® C043996